

# ETRE BENEVOLE A L'ASSOCIATION JOUET-HAUT-BOIS ?



Pourquoi pas !





# QUE FAIT-ON ?



On s'occupe de la **Maison du Bois et du Jouet**, de son fonctionnement, de son rayonnement, du renouvellement des collections et des expositions, de l'accueil de visiteurs individuels ou de groupes.





# NOS VALEURS



Favoriser le tourisme vert autour du thème de **l'environnement**, du **jeu** et du **jouet en bois** en tant que vecteur socio-culturel, sur le site de la **Maison du Bois et du Jouet**.





# VOUS AIMEZ JOUER ?



Nous aussi !

Jouons ensemble ?





# VOUS AIMEZ BRICOLER ?



Intégrez le groupe bricolage qui est chargé de **l'entretien** des constructions en bois, des peintures, de la **réparation** des jouets anciens... et apporte des **idées** sur les nouveaux projets,





# VOUS AVEZ UN CÔTÉ ARTISTE ?



Vous entretiendrez les **décors** déjà conçus et en créerez des nouveaux.

Vous imaginerez les **mises en scènes** des expositions temporaires dans les vitrines et en extérieur.





# VOUS AIMEZ LES ANTIQUITÉS ?



Intégrez le groupe qui se charge de **l'inventaire** des collections : 2500 jouets déjà mais il en reste encore beaucoup, une véritable enquête à chaque fois !  
(Recherches sur les origines, particularités, anecdotes...)





# VOUS AIMEZ L'UNIVERS DU BOIS ?



Imaginez les différents **ateliers** à destination des enfants et des adultes autour des **scies à chantourner** ou contactez les **acteurs de la filière bois** pour les animations.







# VOUS AIMEZ LA NATURE ?



Intégrez le groupe « Pépinière » chargé de l'entretien du **verger** et de l'**arborétum** : arrosage, programmation des interventions pour l'élagage des arbres...





# VOUS ÊTES DOUÉ(E) EN INFORMATIQUE ?



Venez nous apprendre, nous,  
on n'y connaît rien 😊





# DES CONNAISSANCES EN COMMUNICATION ?

On a besoin de vous pour les relations avec la **radio** et la **presse**, la présence sur les **réseaux sociaux**, la fabrication des documents de communication (**affiches, dépliants...**)





# VOUS AVEZ LE SENS DE L'ACCUEIL ?

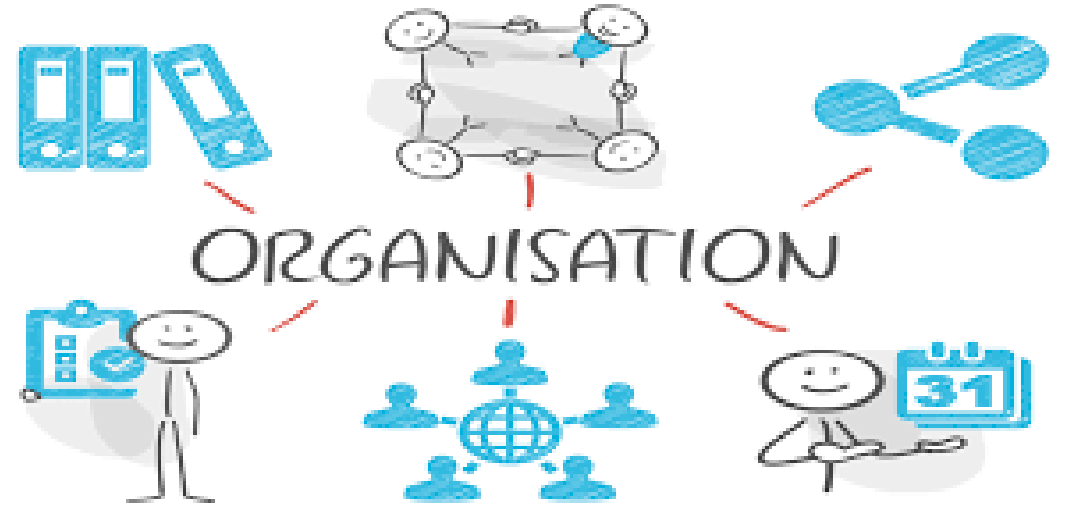


Ouverte toute l'année, la Maison du Bois et du Jouet accueille jusqu'à **15 000** personnes tous les ans, de tous univers, de tous horizons ! Venir à eux est passionnant 😊





# VOUS AVEZ LE SENS DE L'ORGANISATION ?



Apportez-nous vos compétences en matière de **classement**, de montage de dossiers de **subventions**...





# VOUS SAVEZ COMPTER ?



Nous avons besoin de vos compétences pour gérer les **finances**, la **comptabilité** et la **relation** avec les organismes pourvoyeurs de fonds 😊





# VOUS NE SAVEZ RIEN FAIRE ?



Mais si, vous savez peut-être **cuisiner** (on adore les gâteaux en réunion) ou faire de **l'humour** ou vous êtes plein de **bonne volonté** ?





**ALORS ?**







**REJOIGNEZ-NOUS  
POUR UNE JOURNÉE,  
UN AN,  
PLUS SI AFFINITÉS !**

**Association  
Jouet-Haut-Bois (JHB)**



**La Maison du Bois et du Jouet**

✉ **Moulin de l'Oule  
81200 MAZAMET**

☎ **05.63.98.42.70**

**jhbmbj@orange.fr**

**<http://maisonboisjouet.eklablog.com>**





**PAS DE TEMPS ?  
SOUTENEZ-NOUS EN  
ADHÉRANT !  
(16€/AN)**

